



Rafael Rodríguez
Asesor Senior

Celular: 809-924-6281





En Venta: | ID: 27380


Alma Rosa, Santo Domingo Este


Modernos Apartamentos en Alma Rosa I


US\$303,113


 **2025-03-31**
Entrega

 **Construcción**
Estado

 **129.17 M²**
Tamaño

 **3**
Habitaciones

 **2**
Parqueos

 **3.5**
Baños


Descripción del inmueble

¿Buscas vivir en un lugar seguro y tranquilo con un toque de tradición? ¿Anhelas un apartamento moderno y espacioso para tu familia? Este exclusivo proyecto de apartamentos en la céntrica zona de Alma Rosa I tiene todo lo que necesitas. Imagina entrar a un elegante lobby amueblado, mientras tus hijos disfrutan de una zona de juegos equipada especialmente para ellos. Relájate y disfruta de la piscina y la zona de barbacoa, mantente en forma en el gimnasio totalmente equipado, o utiliza el salón multiuso para tus eventos especiales. Además, contarás con una planta eléctrica de respaldo, sistema contra incendios, circuito cerrado de seguridad, portón eléctrico, terraza y ascensor. Y lo mejor de todo, tu nuevo hogar en CORINA IX es moderno y vanguardista. CORINA IX ha sido pensado, diseñado y reservado exclusivamente para tu familia. Sus características incluyen 1, 2 y 3 habitaciones, 3.5 baños, una amplia sala de estar, comedor, cocina modular, baño de visitas, balcón, c...

Características

- Área de Juegos
- Ascensor
- Balcón
- Cámara de Seguridad Común
- Cuarto de Servicio
- Desayunador
- Dos Medio Baños
- Gas Común
- Gas Común con Medidor
- Gazebo
- Gimnasio
- Locker
- Piscina
- Planta Eléctrica Full
- Recibidor
- Salón Multiuso
- Terraza Común
- Tope de Granito Natural
- Walk In Closet
- Madera Roble
- Piso de Porcelanato
- Área de Juegos
- Ascensor
- Balcón
- Cámara de

Seguridad Común • Cuarto de Servicio • Desayunador • Dos Medio Baños • Gas Común • Gas Común con Medidor • Gazebo • Gimnasio • Locker • Piscina • Planta Eléctrica Full • Recibidor • Salón Multiuso • Terraza Común • Tope de Granito Natural • Walk In Closet • Madera Roble • Piso de Porcelanato

 **2025-03-31**
Entrega

 **Construcción**
Estado

 **129.17 M²**
Tamaño

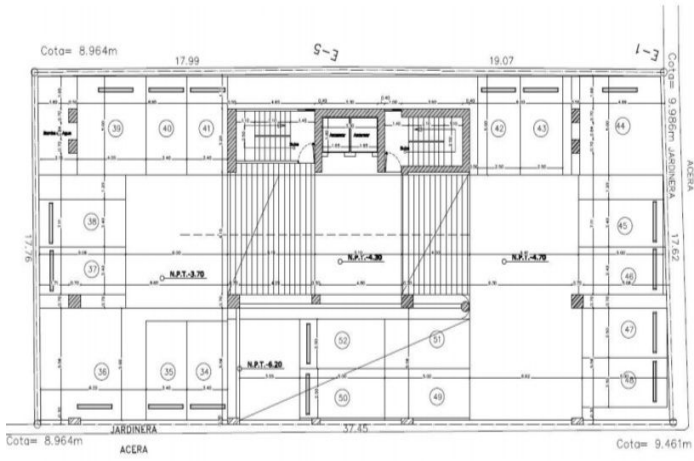
 **3**
Habitaciones

 **2**
Parqueos

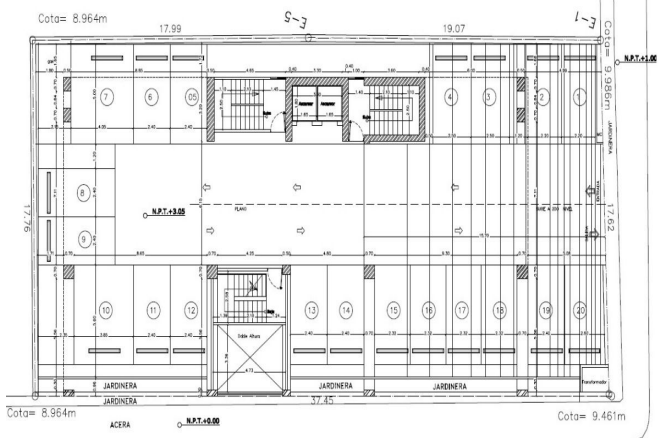
 **3.5**
Baños



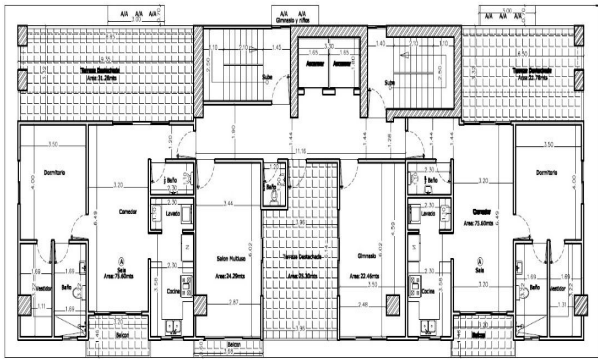




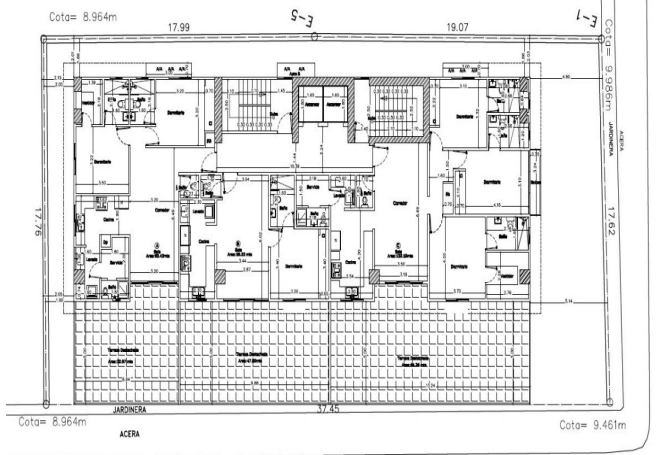
CALLE CLUB ROTARIO
 PLANTA ARQ. DIMENSIONADA SOTANO -1 NIVEL
 ESC: 1:100



PLANTA ARQ. DIMENSIONADA 2DO NIVEL
 ESC: 1:100



PLANTA ARQ. DIMENSIONADA 13VO NIVEL
 ESC: 1:100



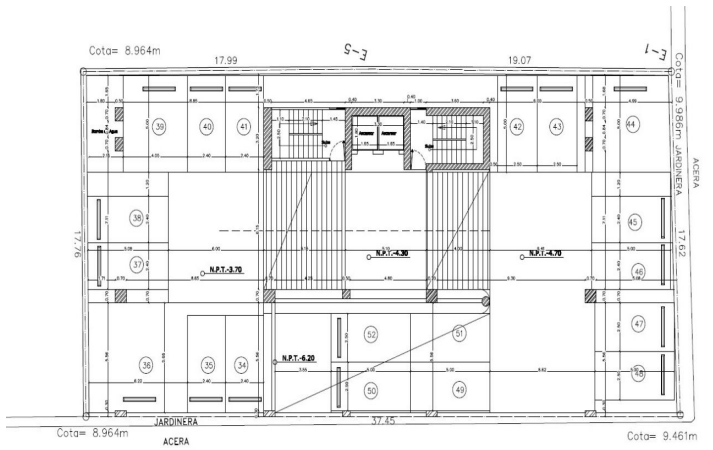
PLANTA ARQ. DIMENSIONADA 3ER NIVEL
 ESC: 1:100



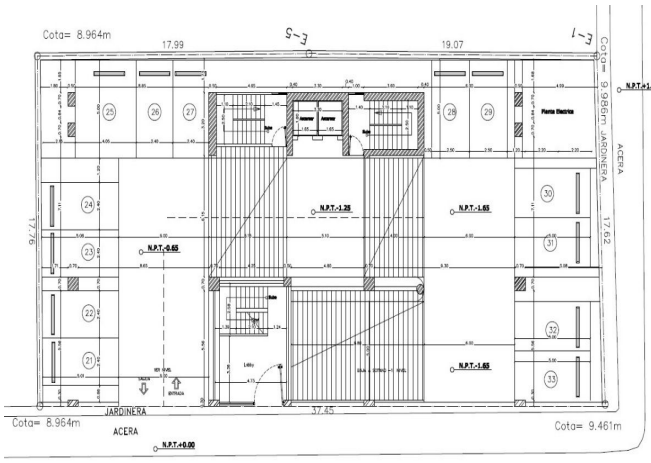
PLANTA ARQ. DIMENSIONADA 6TO-9NO NIVEL
 ESC: 1:100



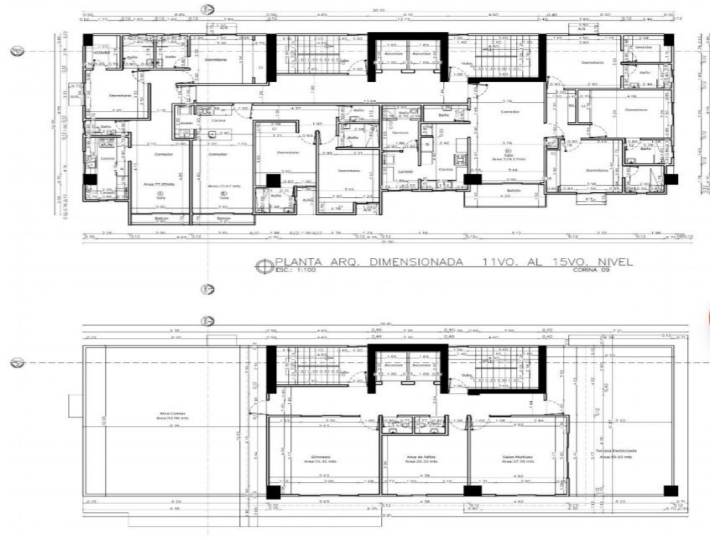
PLANTA ARQ. DIMENSIONADA 12VO NIVEL
 ESC: 1:100



CALLE CLUB ROTARIO
 PLANTA ARQ. DIMENSIONADA SOTANO -1 NIVEL
 ESC: 1:100



PLANTA ARQ. DIMENSIONADA 1ER NIVEL
ESC: 1/100



PLANTA ARQ. DIMENSIONADA 11VO. AL 15VO. NIVEL
ESC: 1/100

